



# XPS™

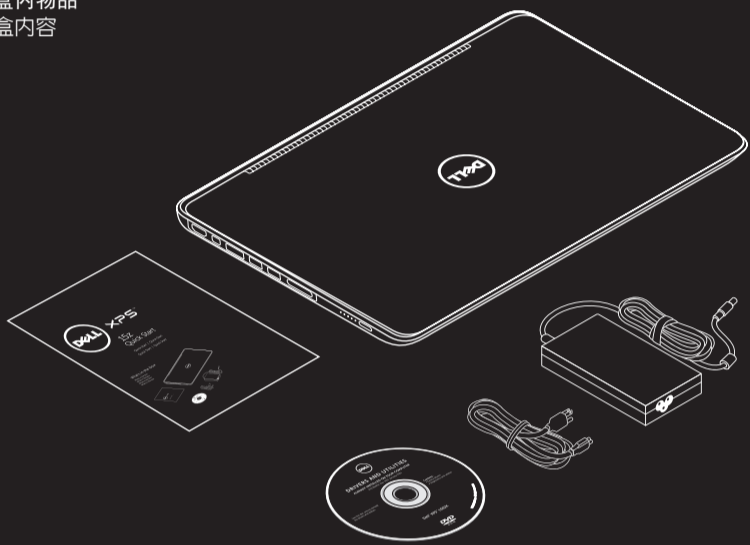
## 15z

### Quick Start

快速入门 | 快速入門

#### What's in the box

包装盒内物品  
包裝盒內容



#### More Information

- To learn about the features and advanced options available on your laptop, click **Start** → **All Programs** → **Dell Help Documentation** or go to [support.dell.com/manuals](http://support.dell.com/manuals).
- To contact Dell for sales, tech support, or customer service issues, go to [dell.com/ContactDell](http://dell.com/ContactDell). Customers in the United States, can call 800-WWW-DELL (800-999-3355).

#### 更多信息

- 如要了解有关膝上型计算机的功能和高级选项，则单击**开始** → **所有程序** → **Dell 帮助说明文件**或转至 [support.dell.com/manuals](http://support.dell.com/manuals)。
- 如要联系 Dell 有关销售、技术支持或客户服务问题，则转至 [dell.com/ContactDell](http://dell.com/ContactDell)。对于美国的客户，请致电 800-WWW-DELL (800-999-3355)。

#### 更多資訊

- 如要進一步瞭解您筆記型電腦的功能和進階選項，請按一下**開始** → **所有程式** → **Dell Help Documentation**，或造訪網頁 [support.dell.com/manuals](http://support.dell.com/manuals)。
- 如要與 Dell 洽詢有關銷售、技術支援或客戶服務事宜，請造訪網頁 [dell.com/ContactDell](http://dell.com/ContactDell)。美國的客户請撥打 800-WWW-DELL (800-999-3355)。

#### Información para la NOM o Norma Oficial Mexicana (Solo para México)

La siguiente información afecta a los dispositivos descritos en este documento de acuerdo a los requisitos de la Normativa Oficial Mexicana (NOM):

Importador:  
Dell México S.A. de C.V.  
Paseo de la Reforma 2620 – Piso 11°  
Col. Lomas Altas  
11950 México, D.F.

Número de modelo normativo: P12F  
Tensión: 100-240 VAC  
Frecuencia: 50-60 Hz  
Consumo de electricidad: 1,60 A  
Tensión de salida: 9,50 VDC  
Intensidad de salida: 4,62 A

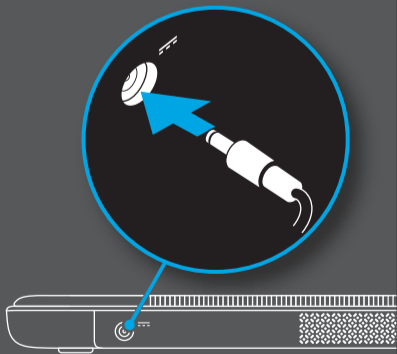
Para más detalle, lea la información de seguridad que se envía con el equipo. Para obtener más información sobre las mejores prácticas de seguridad, consulte la página principal de cumplimiento de normas en [dell.com/regulatory\\_compliance](http://dell.com/regulatory_compliance).

Printed in China



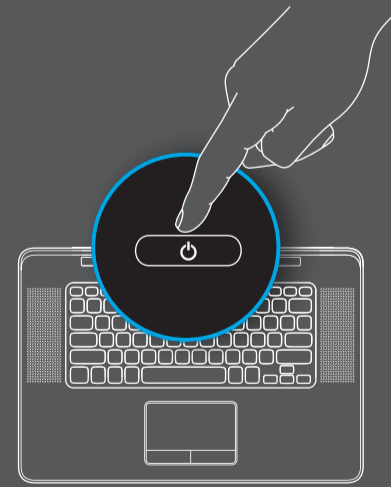
#### Connect the AC adapter

连接交流适配器  
連接交流電變壓器



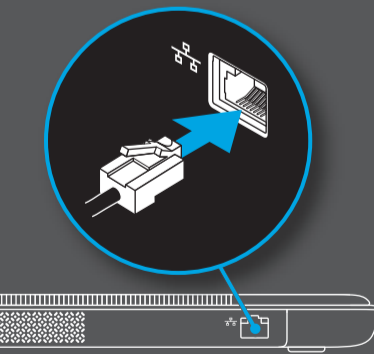
#### Press the power button

按下电源按钮  
按下電源按鈕



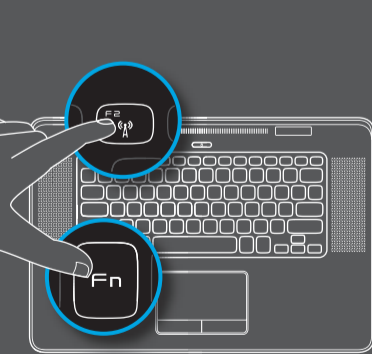
#### Connect the network cable (optional)

连接网络电缆 (可选)  
連接網路纜線 (可選)



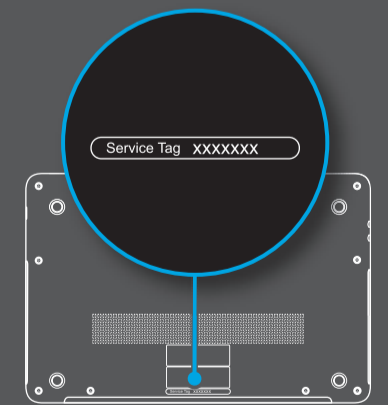
#### Turn on wireless (optional)

开启无线功能 (可选)  
啟動無線功能 (可選)



#### Locate the Service Tag

找到服务标签  
找到您的服務標籤



Information in this document is subject to change without notice.

© 2011 Dell Inc. All rights reserved.

Trademarks used in this text: Dell™, the DELL logo, and XPS™ are trademarks of Dell Inc.

2011-02

Regulatory model: P12F

Regulatory type: P12F001

Computer model: L511z

本说明文件中的信息如有更改，恕不另行通知。

© 2011 Dell Inc. 版权所有，翻印必究。

本文件中使用的商标：Dell™、DELL 徽标和 XPS™ 是 Dell Inc. 的商标。

2011-02

管制型号：P12F

管制类型：P12F001

计算机型号：L511z

本文件中的資訊如有更改，恕不另行通知。

© 2011 Dell Inc. 版權所有，翻印必究。

本說明文件所使用的商標如下：Dell™、DELL 徽標和 XPS™ 是 Dell Inc. 的商標。

2011-02

安規型號：P12F

安規類型：P12F001

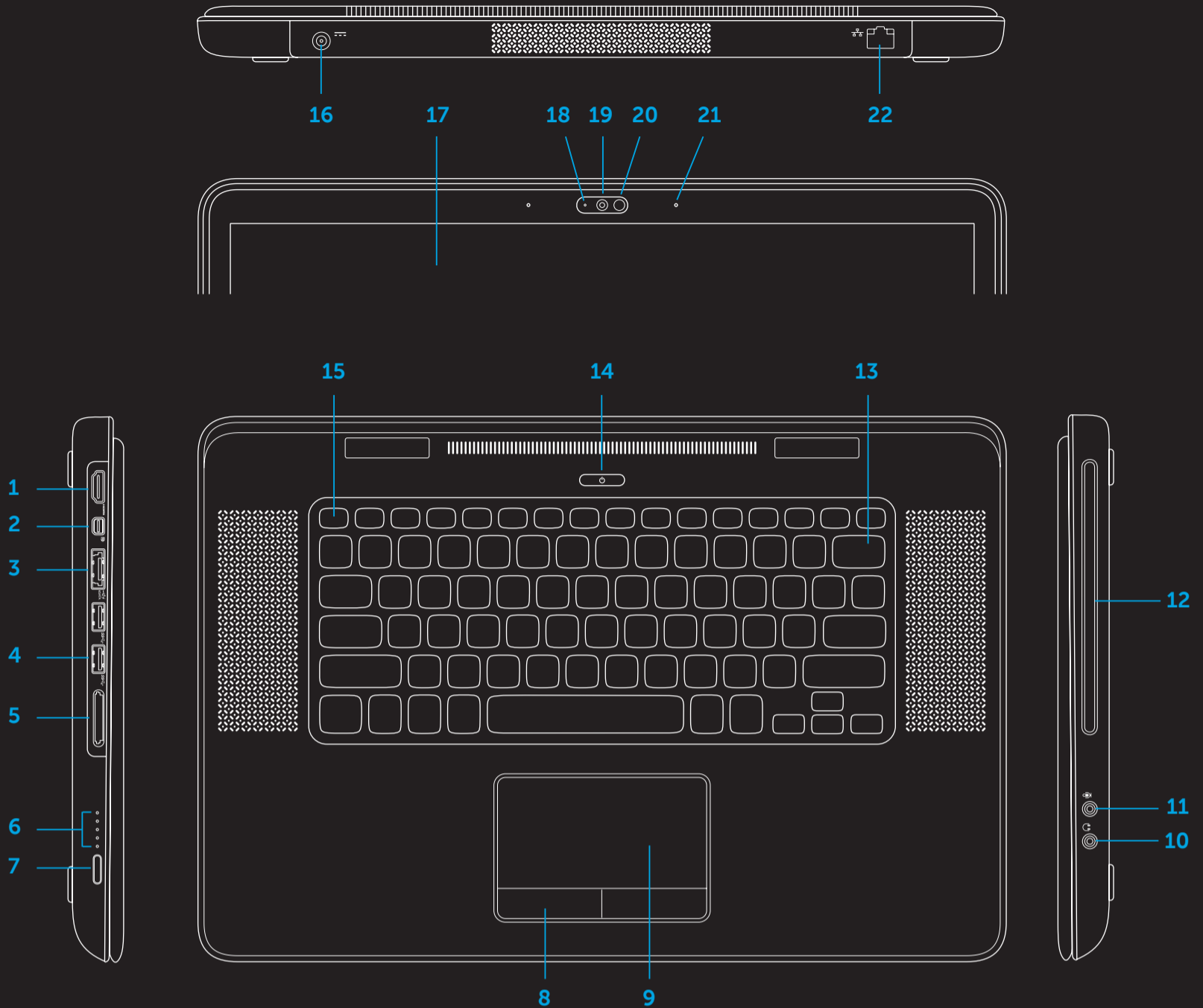
電腦型號：L511z

# Views

视图 | 視圖

## Features

- 1 HDMI connector
- 2 Mini-DisplayPort connector
- 3 eSATA/USB combo connector with USB PowerShare
- 4 USB 3.0 connectors (2)
- 5 9-in-1 Media Card Reader
- 6 Battery status indicator lights (5)
- 7 Battery status indicator button
- 8 Touch pad buttons (2)
- 9 Touch pad
- 10 Audio-out/Headphone connector
- 11 Audio-in/Microphone connector
- 12 Optical drive
- 13 Keyboard/Backlit keyboard
- 14 Power button and light
- 15 Function key row
- 16 AC adapter connector
- 17 Display
- 18 Camera indicator light
- 19 Camera
- 20 Ambient light sensor
- 21 Microphones (2)
- 22 Network connector



## 功能

- 1 HDMI 连接器
- 2 小型 DisplayPort 连接器
- 3 带 USB PowerShare 的 eSATA/USB 组合连接器
- 4 USB 3.0 连接器 (2 个)
- 5 9 合 1 媒体卡读取器
- 6 电池状态指示灯 (5 个)
- 7 电池状态指示灯按钮
- 8 触摸板按钮 (2 个)
- 9 触摸板
- 10 音频输出/耳机连接器
- 11 音频输入/麦克风连接器
- 12 光盘驱动器
- 13 键盘/背光键盘
- 14 电源按钮和指示灯
- 15 功能键行
- 16 交流适配器连接器
- 17 显示屏
- 18 摄像头指示灯
- 19 摄像头
- 20 氛围光传感器
- 21 麦克风 (2 个)
- 22 网络连接器

## 功能

- 1 HDMI 连接器
- 2 Mini-DisplayPort 连接器
- 3 eSATA/USB 组合连接器 (具 USB PowerShare 功能)
- 4 USB 3.0 连接器 (2 个)
- 5 9 合 1 媒体卡读取器
- 6 电池状态指示灯 (5 个)
- 7 电池状态指示灯按钮
- 8 触控垫按钮 (2 个)
- 9 触控垫
- 10 音訊輸出/耳機連接器
- 11 音訊輸入/麥克風連接器
- 12 光碟機
- 13 鍵盤/背光鍵盤
- 14 電源按鈕與指示燈
- 15 功能鍵列
- 16 交流電變壓器連接器
- 17 顯示器
- 18 攝影機指示燈
- 19 攝影機
- 20 環境光線感應器
- 21 麥克風 (2 個)
- 22 網路連接器

Uniquely Dell

support.dell.com/manuals | www.dell.com